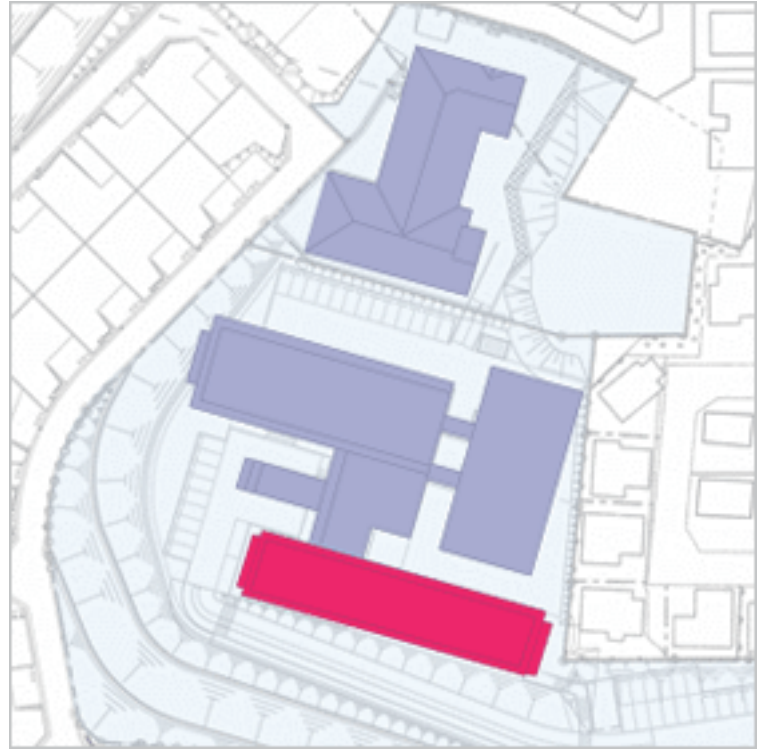


「必要になってきた時に、必要なサービスを受けながら生活する」ためのお住まいです。

介護を必要としない方は、これまでのご自宅同様、自由にお過ごし頂くことができ、緊急通報装置や見守りセンサーがいざという時を支えます。

食事サービスやライフサポートサービスでのお掃除など、必要なサービスを選んでご利用いただけます。

介護が必要な方は、介護保険を利用したホームヘルプサービスやデイサービス、介護保険によらないライフサポートの各サービスをご自身の生活スタイルに合わせてご利用いただけます。



- ワンルームタイプ 約 40m<sup>2</sup> (20 室)  
2LDK 約 65m<sup>3</sup>(3 室)
- 所得に応じた入居家賃に対する補助  
(仙台市の制度：12 室のみ対応)
- コミュニティルーム 約 40m<sup>2</sup>
- 運営：株式会社シグマ

